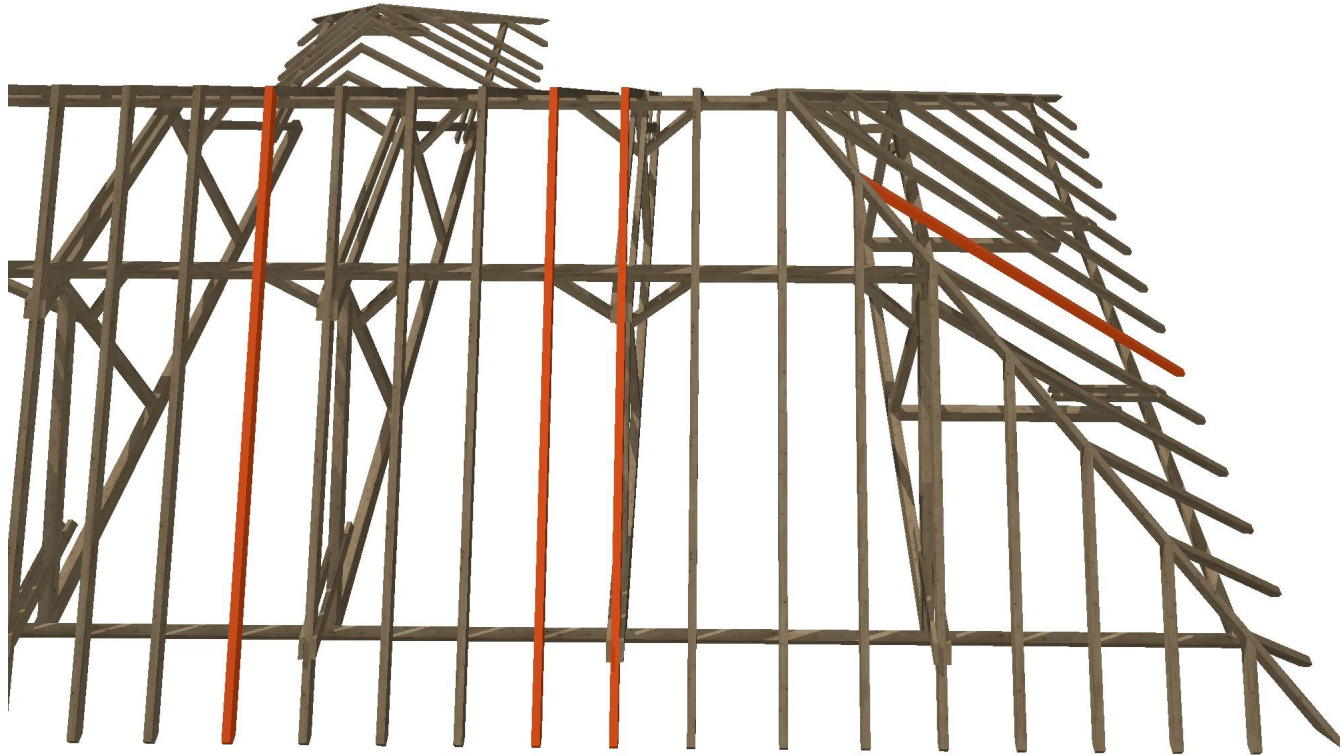


Celkový výpis krovů určený k preventivnímu ochranném postřiku dle bodu 7.

Tabulka prvků krovu						
Název prvku	Počet	Šířka profilu	Výška profilu	Délka prvku krovu	Zaokrouhlená délka prvku krovu	Plocha povrchu
Kleština pro RM	1	90	150	1 872	1 900	1,69
Kleština pro RM	5	90	150	27 009	27 250	25,37
Kleština pro RM	15	60	155	28 612	29 250	23,94
Krokev pro RM	2	110	140	4 374	4 400	2,17
Krokev pro RM	2	110	140	6 519	6 600	3,19
Krokev pro RM	2	110	140	7 728	7 800	3,84
Krokev pro RM	4	110	140	5 578	5 600	2,65
Krokev pro RM	4	110	140	10 461	10 600	5,09
Krokev pro RM	8	110	140	11 743	12 000	5,59
Krokev pro RM	8	110	140	21 509	21 600	10,47
Krokev pro RM	8	110	140	31 275	31 600	15,35
Krokev pro RM	8	110	140	41 041	41 200	20,24
Krokev pro RM	8	110	140	50 807	51 200	25,12
Krokev pro RM	9	110	140	68 145	68 400	33,75
Krokev pro RM	25	110	140	220 507	221 250	110,01
Krokev speciální pro RM	1	110	140	3 769	3 800	1,86
Krokev speciální pro RM	2	110	140	17 451	17 500	8,67
Pásek 01	17	110	150	24 366	---	12,14
Seříznutá krokev pro RM	1	110	140	5 027	5 050	2,48
Seříznutá krokev pro RM	1	110	140	6 235	6 250	3,08
Seříznutá krokev pro RM	1	110	140	6 260	6 300	3,09
Seříznutá krokev pro RM	1	110	140	7 456	7 500	3,69
Seříznutá krokev pro RM	1	110	140	7 581	7 600	3,75
Seříznutá krokev pro RM	1	110	140	8 677	8 700	4,30
Seříznutá krokev pro RM	1	110	140	8 802	8 850	4,36
Seříznutá krokev pro RM	2	110	140	1 630	1 700	0,74
Seříznutá krokev pro RM	2	110	140	4 071	4 100	1,96
Seříznutá krokev pro RM	2	110	140	6 513	6 600	3,18
Seříznutá krokev pro RM	2	110	140	8 979	9 000	4,41
Sloupek	11	150	150	33 444	---	20,56
Úžlabní seříznutá krokev pro RM	4	110	140	20 003	20 200	9,36
Úžlabní seříznutá krokev pro RM	4	110	140	45 631	45 800	22,18
Vaznice pro RM	1	150	120	4 150	4 150	2,28
Vaznice pro RM	1	150	120	11 885	11 900	6,45
Vaznice pro RM	1	150	120	11 905	11 950	6,46
Vaznice pro RM	1	150	120	28 240	28 250	15,29
Vaznice pro RM	1	150	250	6 400	6 400	5,20
Vaznice pro RM	1	160	180	3 840	3 850	2,67
Vaznice pro RM	2	150	120	7 240	7 300	3,98
Vaznice pro RM	2	150	120	24 140	24 200	13,11
Vaznice pro RM	2	160	180	41 090	41 100	28,06
Vaznice pro RM	4	150	250	14 640	14 800	12,01
Vaznice pro RM	5	150	250	57 350	57 500	46,26
Základní rozpěra pro RM	15	150	170	66 889	67 500	42,23
				1 030 842 mm	978 500 mm	582,27 m²



Měněné krokve

Postup sanace a tesařských oprav krovu

1. Zpřístupnění prostorů za pozednicemi a nad podkrovím demontáží pásů střešního pláště a bednění střechy.
2. Celoplošné mechanické očištění prvků prutových prvků krovu a bednění střechy obroušením, popř. osekáním napadených částí ze všech přístupných stran. Tato příprava je nezbytně nutná pro provádění následujících sanačních a preventivních prací a má zásadní vliv na účinnost povrchové ochrany dřeva. Odstranění zkorodovaných částí dřeva umožní vstup účinných látek použitých přípravků pod povrch dřeva a tím jeho ochranu. Nekvalitně provedené mechanické očištění dřeva má za následek to, že účinné látky chemických přípravků se nezafixují ve dřevě a provedená ochrana nemůže být dlouhodobě účinná. Demontované dřevěné prvky a odpad vzniklý při mechanickém odstraňování povrchové vrstvy dřeva je nutno transportovat z ošetřovaného prostoru v uzavřených pytlích mimo budovu.
3. Postupná demontáž střešní krytiny, pojistné hydroizolace a částí bednění střechy v rozsahu nutném pro provedení tesařských oprav.
4. Nutné tesařské opravy a výměny poškozených dřevěných prvků. Nově montovaná zhlaví trámů a nové části pozednic kladené na zdivo je nutno podložit hydroizolační podložkou z asfaltového pásu.
5. Ometení a odmaštění dřevěných prvků krovu.
6. Sanace dřevěných prvků napadených biotickými škůdci za použití technologie hloubkové tlakové injektáže viz „Zjištěná biotická napadení krovu a doporučená sanační opatření“, popř. další dle upřesnění po provedení prací dle bodů 1. - 3. a provedení preventivního ošetření kritických míst (zhlaví vazných trámů, pozednice) toutéž metodou vhodným přípravkem s typovým označením dle ČSN 49 0600-1 minimálně FB, IP, P, 1, 2, 3 (viz přílohy).
7. Celoplošný preventivní fungicidně-insekticidní postřik vodným roztokem přípravku s účinností FB, IP, P, 1, 2, 3 dle ČSN 49 0600–1 Ochrana dřeva všech stávajících dřevěných prvků a všech prvků nově zabudovaných.
8. Montáž nové skladby střešního pláště a bednění střechy.

Zodpovědný projektant	Pavel Klus	<div>Made 4 BIM s.r.o.</div>			
Vypracoval	Pavel Klus				
Investor:	ZŠ a MŠ, Třinec, Míru 247, p.o. Míru 274, 739 61 Třinec				Varšavská 1866/103 Ostrava-Hulváky, 709 00 IČ: 06923321 tel. 777 189 376 pavelklus@gmail.com
Název akce:	„ZŠ a MŠ Míru čp. 247, Třinec – rekonstrukce střechy“				
Místo:	Míru 57 Kanada Frýdek-Místek 739 61 Česko				FormátA3Datumúnor 2025
Část PD:	D.1.1 Architektonicko-stavební řešení				MěřítkoStupeň PD DSP
Název výkresu:	Krov výpis				Číslo výkresu D.1.1.2.1.5